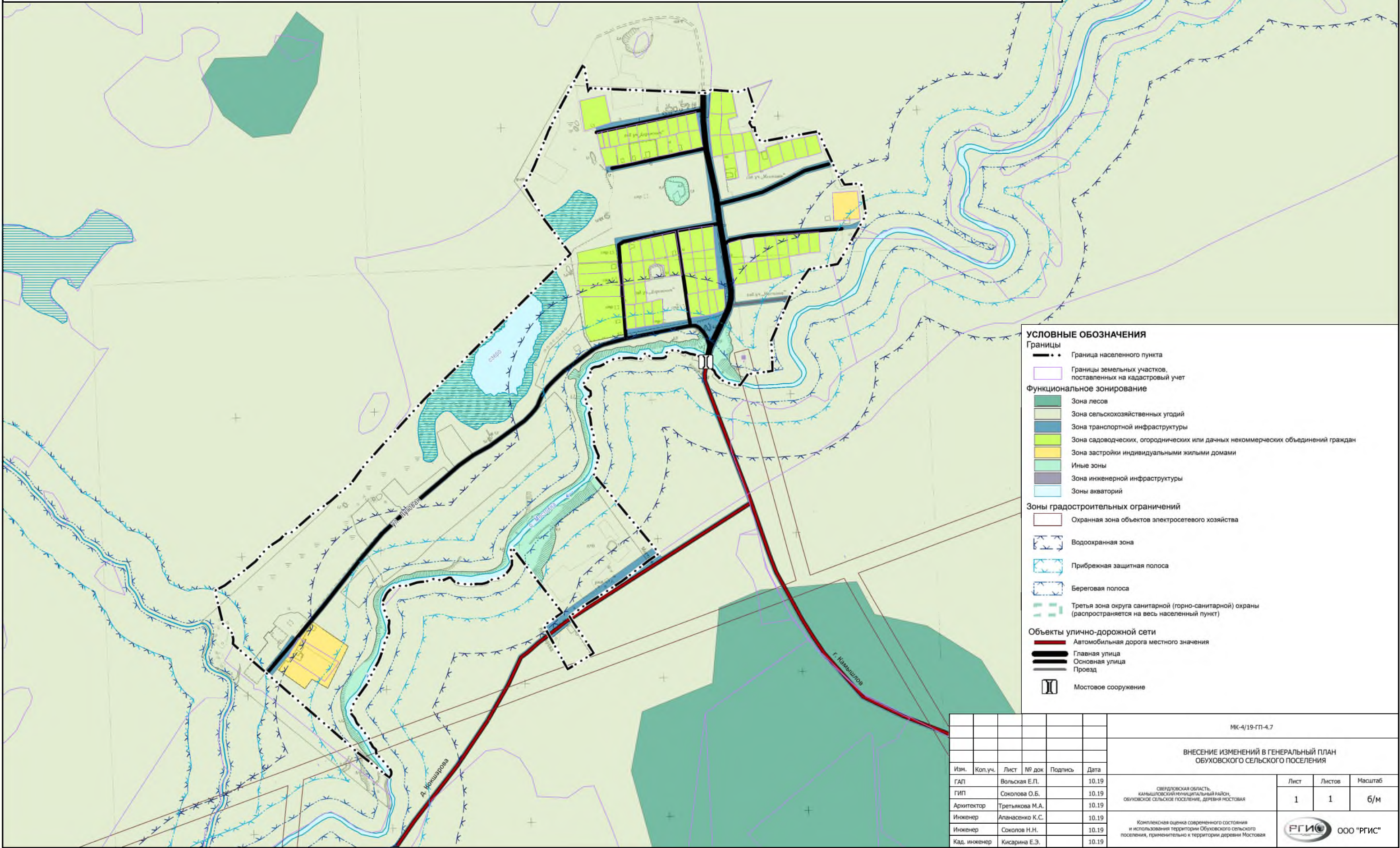
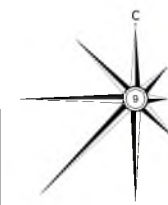


# ВНЕСЕНИЕ ИЗМЕНЕНИЙ В ГЕНЕРАЛЬНЫЙ ПЛАН ОБУХОВСКОГО СЕЛЬСКОГО ПОСЕЛЕНИЯ

Комплексная оценка современного состояния и использования территории Обуховского сельского поселения, применительно к территории деревни Мостовая



**УСЛОВНЫЕ ОБОЗНАЧЕНИЯ**

**Границы**

- Граница населенного пункта
- Границы земельных участков, поставленных на кадастровый учет

**Функциональное зонирование**

- Зона лесов
- Зона сельскохозяйственных угодий
- Зона транспортной инфраструктуры
- Зона садоводческих, огороднических или дачных некоммерческих объединений граждан
- Зона застройки индивидуальными жилыми домами
- Иные зоны
- Зона инженерной инфраструктуры
- Зоны акваторий

**Зоны градостроительных ограничений**

- Охранная зона объектов электросетевого хозяйства
- Водоохранная зона
- Прибрежная защитная полоса
- Береговая полоса
- Третья зона округа санитарной (горно-санитарной) охраны (распространяется на весь населенный пункт)

**Объекты улично-дорожной сети**

- Автомобильная дорога местного значения
- Главная улица
- Основная улица
- Проезд
- Мостовое сооружение

						МК-4/19-ГП-4.7			
						ВНЕСЕНИЕ ИЗМЕНЕНИЙ В ГЕНЕРАЛЬНЫЙ ПЛАН ОБУХОВСКОГО СЕЛЬСКОГО ПОСЕЛЕНИЯ			
Изм.	Коп.уч.	Лист	№ док	Подпись	Дата	СВЕРДЛОВСКАЯ ОБЛАСТЬ КАМЫШЛОВСКИЙ МУНИЦИПАЛЬНЫЙ РАЙОН, ОБУХОВСКОЕ СЕЛЬСКОЕ ПОСЕЛЕНИЕ, ДЕРЕВНЯ МОСТОВАЯ	Лист	Листов	Масштаб
ГАП		Вольская Е.П.			10.19		1	1	6/м
ГИП		Соколова О.Б.			10.19				
Архитектор		Третьякова М.А.			10.19				
Инженер		Аланасенко К.С.			10.19				
Инженер		Соколов Н.Н.			10.19	Комплексная оценка современного состояния и использования территории Обуховского сельского поселения, применительно к территории деревни Мостовая	ООО "РГИС"		
Кад. инженер		Кисарина Е.Э.			10.19				