



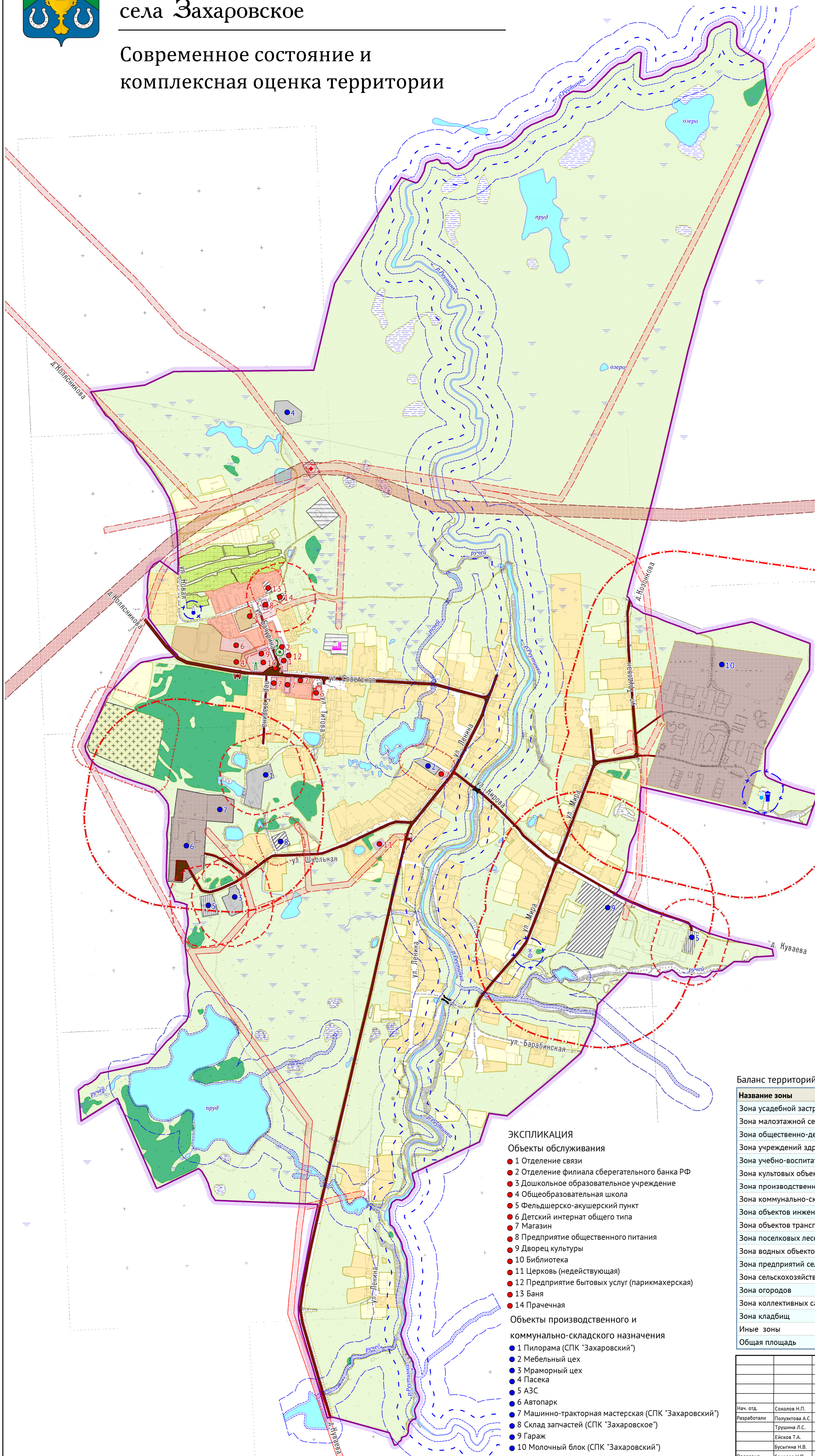
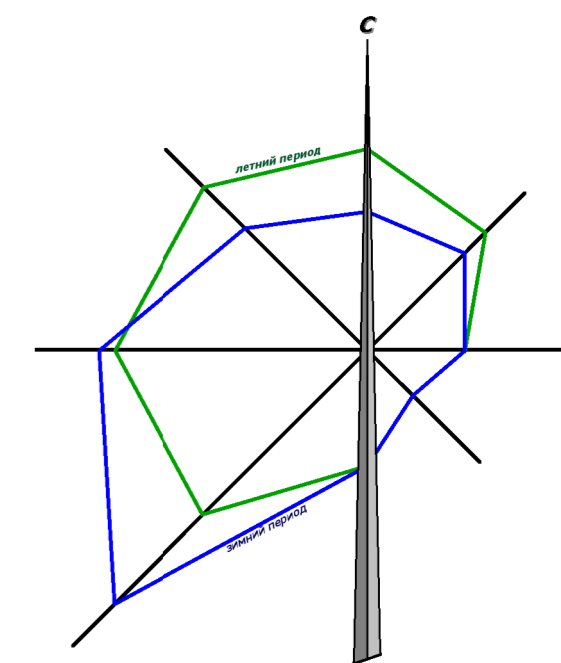
# ГЕНЕРАЛЬНЫЙ ПЛАН

Обуховского сельского поселения

применительно к территории

села Захаровское

Современное состояние и комплексная оценка территории



### УСЛОВНЫЕ ОБОЗНАЧЕНИЯ

- Граница села Захаровское
- Объекты гидрографии**
- Реки, ручьи, пруды, озера, водохранилища
- Болото
- Заболоченность
- Функциональные зоны**
- Зона усадебной застройки
- Зона малоэтажной секционной застройки
- Зона общественно-деловой застройки
- Зона учреждений здравоохранения
- Зона учебно-воспитательных учреждений
- Зона производственных предприятий
- Зона коммунально-складских предприятий
- Зона объектов инженерной инфраструктуры
- Зона объектов транспортной инфраструктуры
- Зона поселковых лесов
- Зона водных объектов
- Зона предприятий сельскохозяйственного назначения
- Зона сельскохозяйственных угодий
- Зона огородов
- Зона коллективных садов и дач
- Зона кладбищ
- Иные зоны
- Зоны с особыми условиями использования территории**
- Береговая полоса
- Прибрежная защитная полоса
- Водоохранная зона
- I пояс зоны санитарной охраны источника водоснабжения
- Санитарно-защитная зона объектов V класса (50 м)
- Санитарно-защитная зона объектов IV класса (100 м)
- Санитарно-защитная зона объектов III класса (300 м)
- Охранная зона линий электропередачи 10 кВ
- Охранная зона линий электропередачи 110 кВ
- Объекты инженерной инфраструктуры**
- Скважина хозяйственно-питьевого водоснабжения
- Родник
- Скважина водоснабжения предприятий
- Водонапорная башня
- Котельная
- Электростанция
- Вышка сотовой связи
- Автоматическая телефонная станция
- Таксофон
- Объекты транспортной инфраструктуры**
- Улицы и дороги с твердым покрытием
- Остановка общественного транспорта
- Мосты

### ЭКСПЛИКАЦИЯ

#### Объекты обслуживания

- 1 Отделение связи
- 2 Отделение филиала сберегательного банка РФ
- 3 Дошкольное образовательное учреждение
- 4 Общеобразовательная школа
- 5 Фельдшерско-акушерский пункт
- 6 Детский интернат общего типа
- 7 Магазин
- 8 Предприятие общественного питания
- 9 Дворец культуры
- 10 Библиотека
- 11 Церковь (недействующая)
- 12 Предприятие бытовых услуг (парикмахерская)
- 13 Баня
- 14 Прачечная

#### Объекты производственного и коммунально-складского назначения

- 1 Пилорама (СПК "Захаровский")
- 2 Мебельный цех
- 3 Мраморный цех
- 4 Пасека
- 5 АЗС
- 6 Автопарк
- 7 Машино-тракторная мастерская (СПК "Захаровский")
- 8 Склад запчастей (СПК "Захаровское")
- 9 Гараж
- 10 Молочный блок (СПК "Захаровский")

### Баланс территорий по видам функционального использования

Название зоны	Площадь, га	%
Зона усадебной застройки	61.72	10.25
Зона малоэтажной секционной застройки	3.2	0.53
Зона общественно-деловой застройки	1.78	0.3
Зона учреждений здравоохранения	0.11	0.02
Зона учебно-воспитательных учреждений	2.63	0.44
Зона производственных предприятий	0.1	0.02
Зона коммунально-складских предприятий	2.06	0.34
Зона объектов инженерной инфраструктуры	1.37	0.23
Зона объектов транспортной инфраструктуры	0.62	0.1
Зона поселковых лесов	17.07	2.83
Зона водных объектов	23.19	3.85
Зона предприятий сельскохозяйственного назначения	23.44	3.89
Зона сельскохозяйственных угодий	384	63.76
Зона огородов	24.87	4.13
Зона коллективных садов и дач	3.8	0.63
Зона кладбищ	4.25	0.71
Иные зоны	44.82	7.44
<b>Общая площадь</b>	<b>602.24</b>	<b>100</b>

МК № 0162300012611000035/34 от 12.07.2011			
ГЕНЕРАЛЬНЫЙ ПЛАН МУНИЦИПАЛЬНОГО ОБРАЗОВАНИЯ "ОБУХОВСКОЕ СЕЛЬСКОЕ ПОСЕЛЕНИЕ" ПРИМЕНИТЕЛЬНО К ТЕРРИТОРИИ СЕЛА ЗАХАРОВСКОЕ			
Нач. отд.	Соколов Н.П.	Студия	Лист
Разработали	Полужикова А.С.	П	1
	Трушина Л.С.		
	Ейков Т.А.		
	Бусыгина Н.В.		
Проверил	Соколов Н.П.		