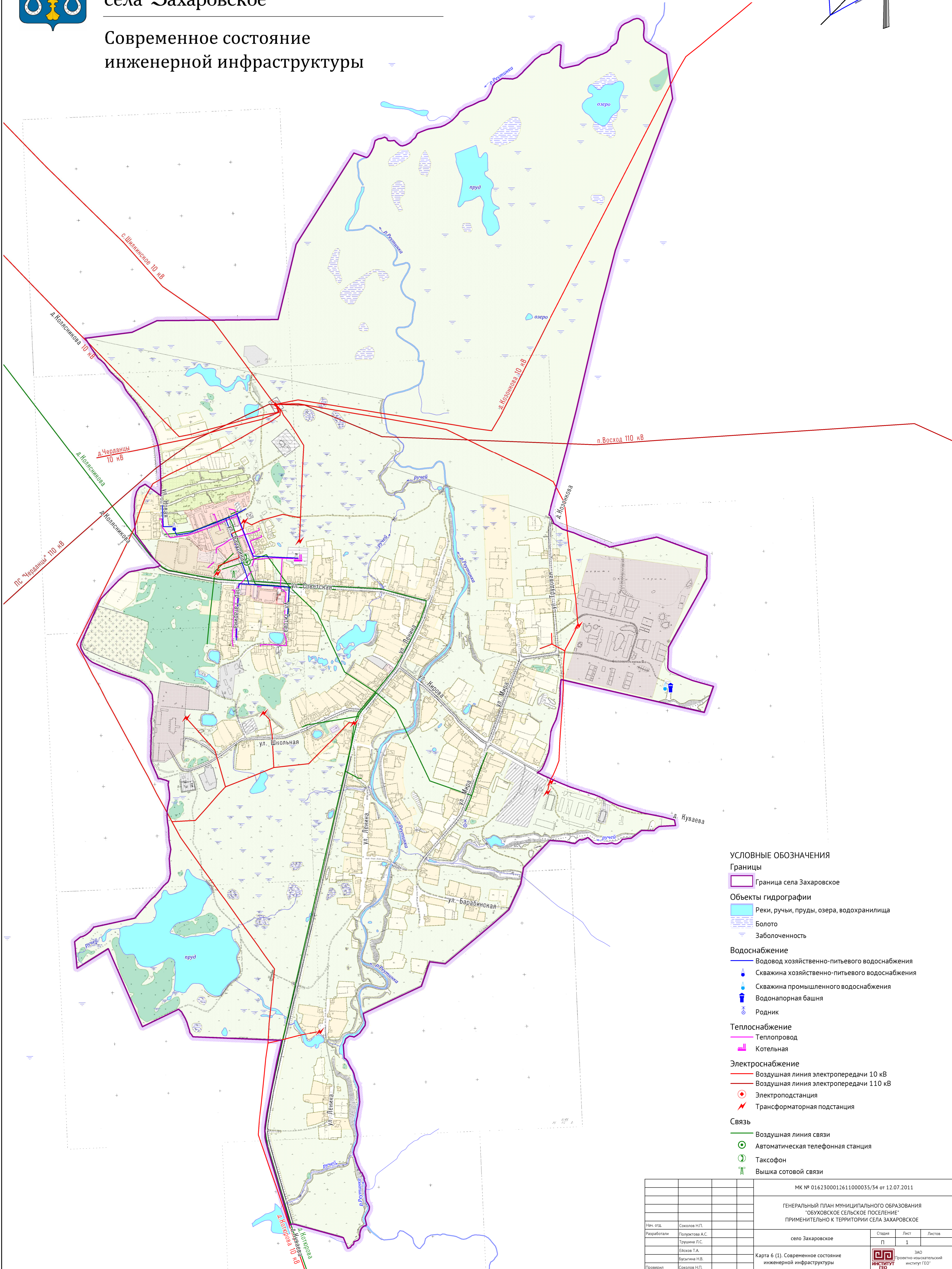
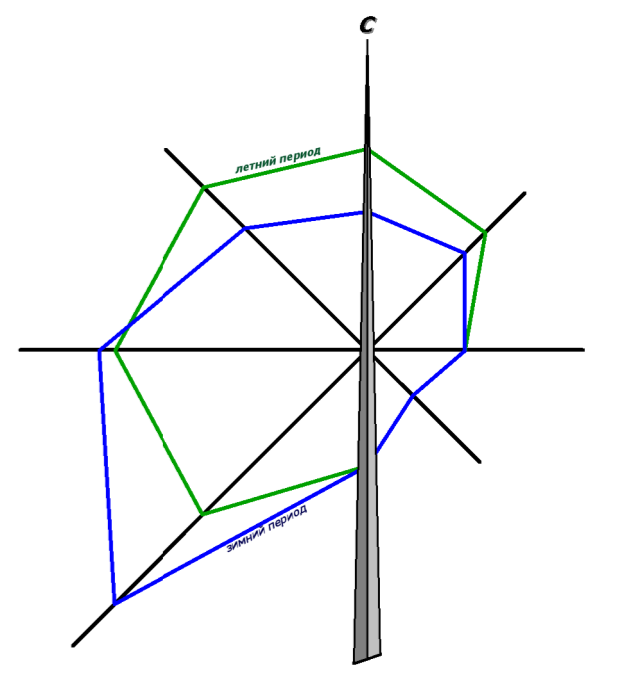




# ГЕНЕРАЛЬНЫЙ ПЛАН

Обуховского сельского поселения  
применительно к территории  
села Захаровское

Современное состояние  
инженерной инфраструктуры



### УСЛОВНЫЕ ОБОЗНАЧЕНИЯ

#### Границы

Граница села Захаровское

#### Объекты гидрографии

Реки, ручьи, пруды, озера, водохранилища

Болото

Заболоченность

#### Водоснабжение

Водовод хозяйственно-питьевого водоснабжения

Скважина хозяйственно-питьевого водоснабжения

Скважина промышленного водоснабжения

Водонапорная башня

Родник

#### Теплоснабжение

Теплопровод

Котельная

#### Электроснабжение

Воздушная линия электропередачи 10 кВ

Воздушная линия электропередачи 110 кВ

Электростанция

Трансформаторная подстанция

#### Связь

Воздушная линия связи

Автоматическая телефонная станция

Таксофон

Вышка сотовой связи

МК № 0162300012611000035/34 от 12.07.2011			
ГЕНЕРАЛЬНЫЙ ПЛАН МУНИЦИПАЛЬНОГО ОБРАЗОВАНИЯ "ОБУХОВСКОЕ СЕЛЬСКОЕ ПОСЕЛЕНИЕ" ПРИМЕНИТЕЛЬНО К ТЕРРИТОРИИ СЕЛА ЗАХАРОВСКОЕ			
Нач. отд.	Сokolov Н.П.	Страницы	Лист
Разработали	Полужикова А.С.	П	1
	Трунина Л.С.	Листов	
	Евсеев Т.А.	село Захаровское	
	Вусалкина Н.В.	Карта 6 (1). Современное состояние инженерной инфраструктуры	
Проверил	Сokolov Н.П.	ЗАО "Институт геоинженерный институт ГЕО"	